

ÖNEMLİDİR

Meyer kurulumu öncesinde Meyer klasörünü yedekleyiniz.

- Meyer2Setup klasörünü açınız ve setup.exe yi çalıştırınız.(Meyer2Setup klasörünü www.meyer.com.tr/destek veya www.meyer.com.tr/guncel.htm adresinden indirebilirsiniz.)
- Sonraki işlemler için diğer sayfalardaki görüntüleri takip ediniz.

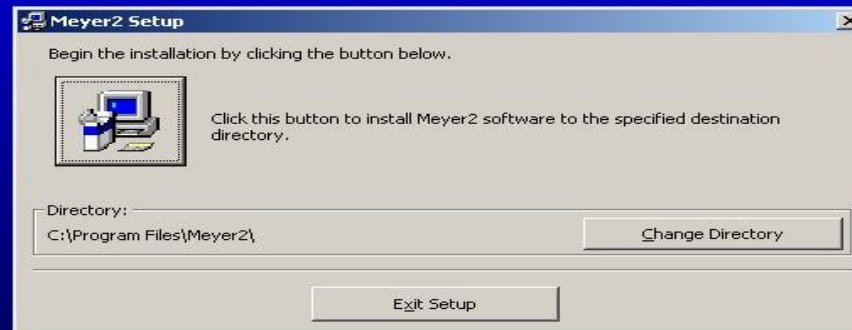
Meyer2 Setup Kurulumu

Meyer2 Setup



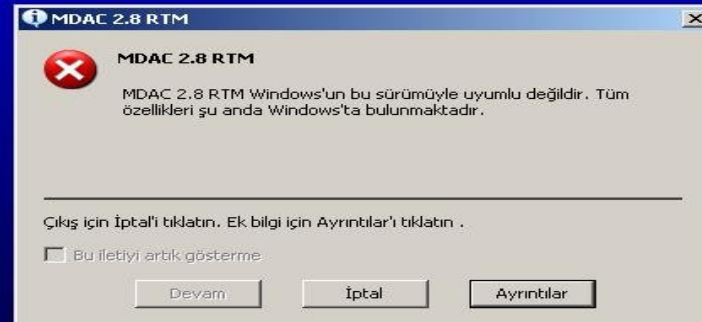
"Ok" butonuna basınız.

Meyer2 Setup



“Click this button...” yazısının olduđu butonu seçiniz.

Meyer2 Setup



Karşımıza gelebilecek bu uyarı penceresinden “İptal” i seçiniz.

Meyer2 Setup

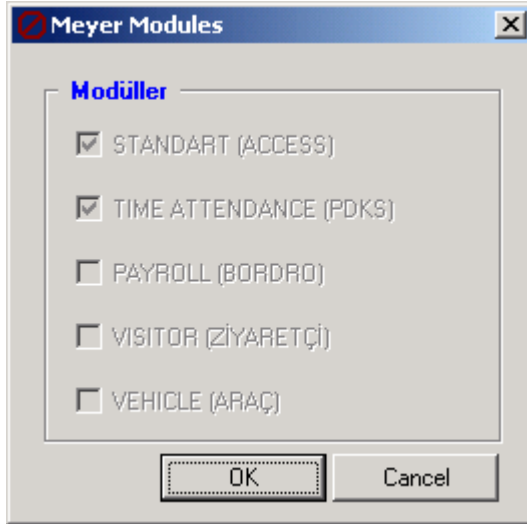


“Meyer2 setup” kurulumu tamamlanmıştır.Daha önceden

- Yedeklediğiniz Meyer klasörünü “C:\” dizinine (bilgisayarımın içindeki “C” nin altına) kopyalayınız.
- Yedeklediğiniz Meyer klasörü yok ise, (Çalışan başka bir client bilgisayarın Meyer klasörünü kopyalayınız.)
- www.meyer.com.tr/destek adresinden Meyer2 dosyasını indiriniz.”C:\” dizinine klasörü kopyalayınız.
- Meyer2Servis dosyasını açınız açılan pencerede Beyaz alanda sağ klik yapınız.”ADD COMPANY LIST” seçeneğini seçiniz.
- Açılan pencereye “Server” Sql server kurulu olduğu bilgisayar ismini yazınız.”User” Sql server kullanıcı adını yazınız.”Password” Sql server şifresini yazınız.”Company Code” Veri tabanınızın ismini giriniz.(_MEYER hariç)
- “OK” butonuna basınız.”Process Comlete” penceresi gelince işlem tamamlanmış olacaktır.
- Meyer klasörü içindeki DLL.BAT dosyasını çalıştırınız.

Adı	Boyut	Tür	Değiştirilme Tarihi
WEB		Dosya Klasörü	14.09.2007 12:49
DBScriptid		Dosya Klasörü	18.10.2007 12:01
Help		Dosya Klasörü	18.10.2007 15:20
Keico3		Dosya Klasörü	22.10.2007 11:18
DBScript2id		Dosya Klasörü	16.02.2008 10:54
DBScript---		Dosya Klasörü	03.04.2008 08:55
DBScript2SAM		Dosya Klasörü	29.04.2008 10:53
DBScriptSAM		Dosya Klasörü	29.04.2008 10:53
Smart+		Dosya Klasörü	30.04.2008 12:01
SUPREMA		Dosya Klasörü	03.05.2008 10:14
SERVER+BIOSTATION		Dosya Klasörü	23.05.2008 09:05
bilgi		Dosya Klasörü	16.06.2008 11:10
Yeni Klasör		Dosya Klasörü	18.06.2008 11:35
BACKUP		Dosya Klasörü	28.06.2008 11:43
Report		Dosya Klasörü	14.07.2008 08:48
DBScript2		Dosya Klasörü	31.07.2008 08:58
SupremaServisSetup		Dosya Klasörü	11.08.2008 09:43
DBScript		Dosya Klasörü	19.08.2008 09:13
DATA		Dosya Klasörü	19.08.2008 09:15
Files		Dosya Klasörü	19.08.2008 09:24
MSMAPI32.OCX	134 KB	ActiveX Denetimi	24.06.1998 00:00
TermDv32.exe	660 KB	Uygulama	27.08.2001 11:48
PostMa32.dll	306 KB	Uygulama Uzantısı	27.08.2001 11:48
TrcScr32.dll	337 KB	Uygulama Uzantısı	27.08.2001 11:48
DrvLib.dll	650 KB	Uygulama Uzantısı	21.06.2002 10:19
no.wav	6 KB	Ses Dalgası	04.08.2004 21:00
ok.wav	168 KB	Ses Dalgası	04.08.2004 21:00
libusb0.dll	46 KB	Uygulama Uzantısı	10.03.2005 05:50
IScanEvent.dll	464 KB	Uygulama Uzantısı	11.05.2005 18:09
IScanCommon.dll	232 KB	Uygulama Uzantısı	11.05.2005 18:12
IScanCard.dll	332 KB	Uygulama Uzantısı	11.05.2005 18:24
IScanSystem.dll	1.176 KB	Uygulama Uzantısı	23.05.2005 21:26
IScanPacket.dll	620 KB	Uygulama Uzantısı	23.05.2005 21:26
Modül.exe	88 KB	Uygulama	08.07.2005 08:49
Sistem.ini	1 KB	Yapılandırma Ayarları	20.08.2005 12:33
Meyer2SSAM.exe	5.260 KB	Uygulama	07.04.2006 14:23
Meyer2.exe	5.308 KB	Uygulama	21.04.2006 11:15
sfudd.dll	24 KB	Uygulama Uzantısı	09.05.2006 18:32
License.dat	1 KB	DAT Dosyası	20.07.2006 20:55
SFR300.dll	288 KB	Uygulama Uzantısı	23.08.2006 17:57
BS_SDK_Debug.dll	261 KB	Uygulama Uzantısı	25.08.2006 10:43
TermDv32.ini	1 KB	Yapılandırma Ayarları	23.09.2006 11:46
rom0507.bin	24 KB	BİN Dosyası	02.10.2006 18:17
Project1.exe	60 KB	Uygulama	09.10.2006 10:12
MeyerSDK.exe	28 KB	Uygulama	13.12.2006 17:49
Bioidentity	1.668 KB	Dosya	06.01.2007 10:54
output.bin	82 KB	BİN Dosyası	08.01.2007 12:45
Meyer2Servis.exe	384 KB	Uygulama	23.01.2007 08:12
MeyerServisSE.exe	400 KB	Uygulama	29.01.2007 15:36
ec_cnv.dll	104 KB	Uygulama Uzantısı	07.02.2007 18:42

PKDS modülünü kullanıyorsanız.Meyer Klasörü içindeki Modül.exe çalıştırınız.



Meyer Klasörü içindeki Modül.exe çalıştırınız."ok" butonuna basınız.Karşınıza gelen ."Process Completed" penceresinde "Tamam" seçiniz.Meyer2 programını kapatıp tekrar açınız.

Not: Meyer2 programınız Demo olarak gözükyor ise, Meyer2 programından Yardım\Hakkında\Şifre alma penceresini açınız. Firmamızı arayıp Meyer2 için şifre isteyiniz
Meyer2 programını açarken Şifre penceresi geliyor ise Firmamızı arayıp Meyer2 için şifre isteyiniz.